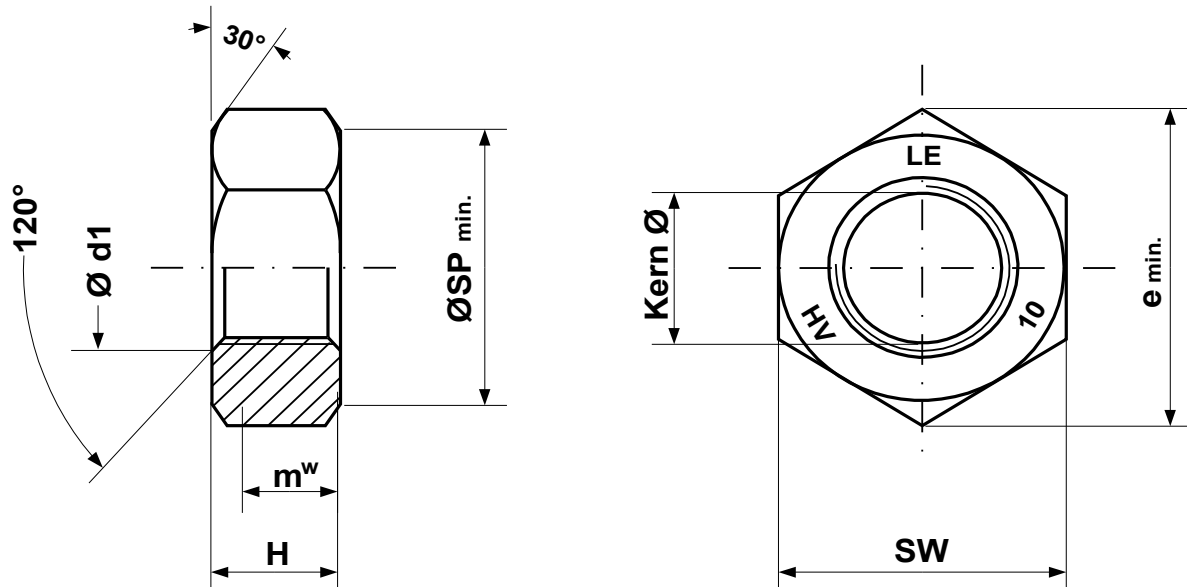


Hexagon Nut HV DIN 14399-4



Sorte	Einsatzg.	Fertigg.	SW	H	KernØ	e min.	min. ØSP	m ^{min.} _w	Ød1
M 12 DIN EN 14399-4		27,1 3g	22,00	10,00	10,441	23,91	20,1	7,71	13,0
		23,3 g	21,16	9,64	10,106				12,0
M 16 DIN EN 14399-4		50,2 g	27,00	13,00	14,210	29,56	24,9	9,84	17,3
		43,0 g	26,16	12,30	13,835				16,0
M 20 DIN EN 14399-4		82,7 g	32,00	16,00	17,744	35,03	29,5	11,92	21,6
		71,5 g	31,00	14,90	17,294				20,0
M 22 DIN EN 14399-4		117,3 g	36,00	18,00	19,744	39,55	33,3	13,52	23,7
		103,4 g	35,00	16,90	19,294				22,0
M 24 DIN EN 14399-4		163,4 g	41,00	20,00	21,252	45,20	38,0	14,96	25,9
		147,3 g	40,00	18,70	20,752				24,0
M 27 DIN EN 14399-4		235,0 g	46,00	22,00	24,252	50,85	42,8	16,56	29,1
		213,9 g	45,00	20,70	23,752				27,0
M 30 DIN EN 14399-4		299,8 g	50,00	24,00	26,771	55,37	46,6	18,16	32,4
		274,0 g	49,00	22,70	26,211				30,0
M 33 -		388,0 g	55,00	26,00	29,771	60,79	51,1	19,76	35,6
		356,0 g	53,80	24,70	29,211				33,0
M 36 DIN EN 14399-4		514,8 g	60,00	29,00	32,270	66,44	55,9	22,16	38,9
		477,3 g	58,80	27,70	31,670				36,0
M 39 -		644,2 g	65,00	31,00	35,270	71,30	60,0	23,52	42,1
		584,2 g	63,10	29,40	34,670				39,0
M 42 -		818,8 g	70,00	34,00	37,799	76,95	64,7	25,92	45,4
		749,9 g	68,10	32,40	37,129				42,0
M 45 -		984,5 g	75,00	36,00	40,799	82,60	69,4	27,52	48,6
		902,4 g	73,10	34,40	40,129				45,0
M 48 -		1191,6 g	80,00	38,00	43,297	88,25	74,2	29,12	51,8
		1101,3 g	78,10	36,40	42,587				48,0
M 52 -		1452,5 g	85,00	42,00	47,297	93,56	78,7	32,32	56,2
		1344,5 g	82,80	40,40	46,587				52,0
M 56 -		1720,0 g	90,00	45,00	50,796	99,20	83,4	34,70	60,5
		1590,0 g	87,80	43,40	50,046				56,0
M 64 -		2327,4 g	100,00	51,00	58,305	110,50	92,9	39,30	69,1
		2159,9 g	97,80	49,10	57,505				64,0