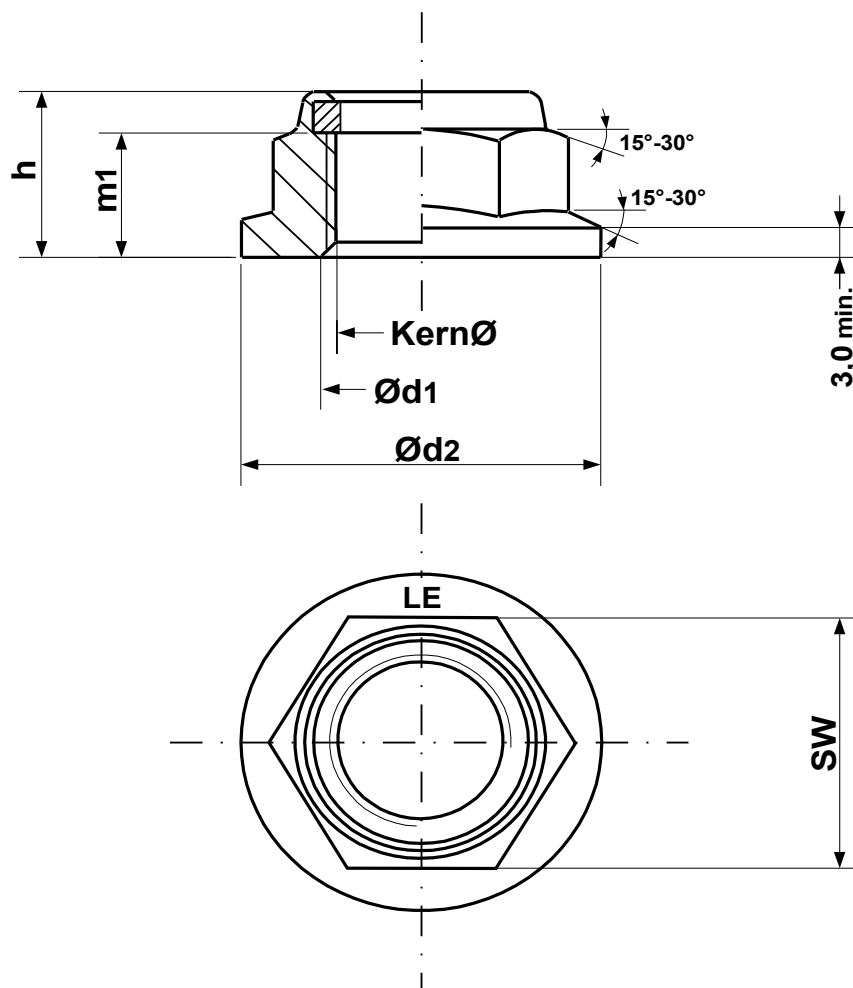


Sechskantmutter mit Flansch **mit Klemmteil** **nichtmetallischer Einsatz** **DIN 6926**



Sorte	Einsatzg.	SW	h	KernØ	min. m1		max. Ød2	Ød1
	Fertigg.							
M 20	90,4 g	30,00	24,80	17,744	18,9		42,8	21,6
	82,2 g	29,16	23,96	17,294				20,0