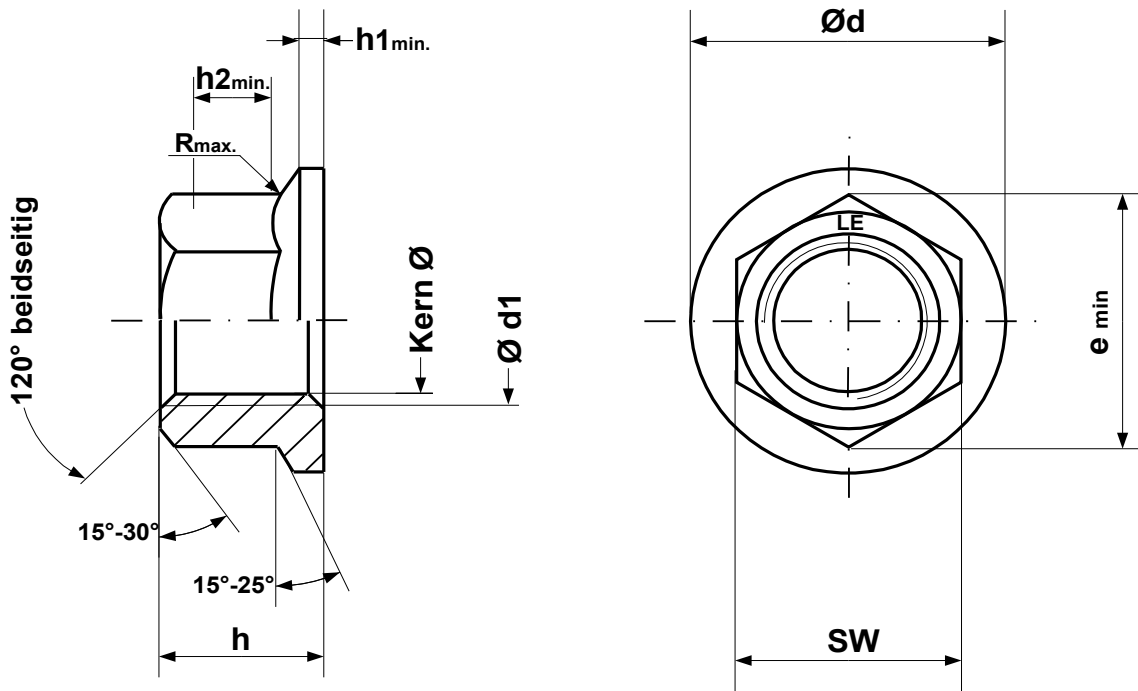


Sechskantmutter mit Flansch DIN 6923



Sorte	SW	h	min. h1	Kern Ø	Ød	Ød1	min. h2	max. R	e min.	Einsatzg.
										Fertigg.
M 14 DIN 6923	21,00	14,0	2,1	12,210	29,9	15,1	7,8	0,88	23,36	36,8 g
	20,67	13,3		11,835	27,6	14,0				32,8 g
M 16 DIN 6923	24,00	16,0	2,4	14,210	34,5	17,3	9,0	0,96	26,75	67,8 g
	23,67	15,3		13,835	31,9	16,0				59,8 g
M 18 -	27,00	18,0	2,5	15,744	38,0	19,5	10,0	1,2	29,56	74,0 g
	26,16	17,0		15,294	37,5	18,0				64,8 g
M 20 DIN 6923	30,00	20,0	3,0	17,744	42,8	21,6	11,1	1,2	32,95	109,5 g
	29,67	18,9		17,294	39,9	20,0				98,5 g
M 24 -	36,00	24,0	3,6	21,252	51,0	25,9	13,0	1,2	39,55	173,7 g
	35,00	22,9		20,752	49,8	24,0				155,3 g